



COMITE DEPARTEMAL D'AVIRON
DU VAL DE MARNE

19^e Critérium des AS

Vendredi 11 Novembre 2016

9h -15h

Sur le Canal de Chelles : De Vaires à Neuilly Sur Marne

Départ toutes les 30 secondes

Course n°1	2-HS	6 000 m	Course n°9	2-Handi	3 000 m	Course n°15	2XHJ14	3 000 m
Course n°2	2-HJ18		Course n°10	1XHandi		Course n°16	2XFJ14	
Course n°3	2-FS		Course n°11	2-HJ16		Course n°17	1XHM	
Course n°4	2-FJ18		Course n°12	2-FJ16		Course n°18	1XFM	
Course n°5	1XHS		Course n°13	1XHJ16		Course n°19	2-/X-Het F V	
Course n°6	1XFS		Course n°14	1XFJ16		Course n°20	1X Het F V	
Course n°7	1XHJ18							
Course n°8	1XFJ18							

**Clôture des engagements sur le site fédéral
Lundi 7 Novembre 2017 à 23h**

Départ/Arrivée

- Mise à l'eau : sur ponton cubi système à l'écluse de Vaires
- Départ 6 000 m : pont de la ruelle aux loups (2^e pont à 2 km de l'embarquement)
- Départ 3000m : au 4^e pont de l'embarquement
- Arrivée : à l'écluse de Neuilly sur Marne (passerelle 500 m avant la ligne d'arrivée)

Forfait

- Forfaits acceptés jusqu'à la distribution des numéros
- Pas de réunion des délégués : les forfaits doivent être signalés à l'organisateur

Buvette

- Située à l'arrivée.
Sandwichs et boissons chaudes

Autres

- Numéros fixés sur le bateau à retirer moyennant une caution
- Embarquement dans l'ordre des courses & suivant l'horaire indiqué par le tirage au sort pour éviter les embouteillages au ponton
- Réunion du jury: 7h 30 restaurant le martin pêcheur à l'arrivée (parking de l'écluse de Neuilly sur Marne)

Comite Départemental d'Aviron du Val de Marne

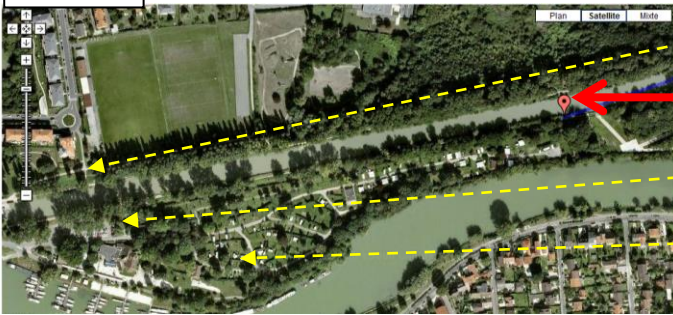
17 boulevard de la Marne, 94130 Nogent sur Marne – Tél.06 88 90 00 70 & 06 88 45 55 01

www.aviron-94.asso-web.com - Email : denis.buisson@wanadoo.fr ou isabellebaudesson@orange.fr



COMITE DEPARTEMENTAL D'AVIRON DU VAL DE MARNE

Arrivée



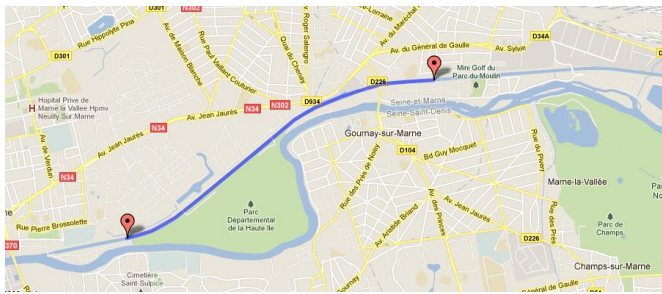
Ecluse de Neuilly sur Marne

Arrivée de la course

Buvette

Parking des remorques dans le camping

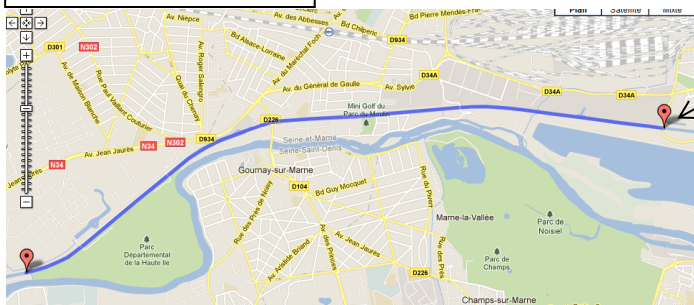
Parcours Btx 3 000 m



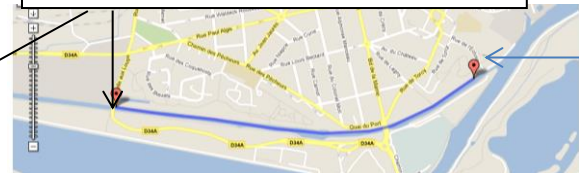
Départ des 3 000 m entre le 4^{ème} et 5^{ème} pont



Parcours Btx 6 000 m

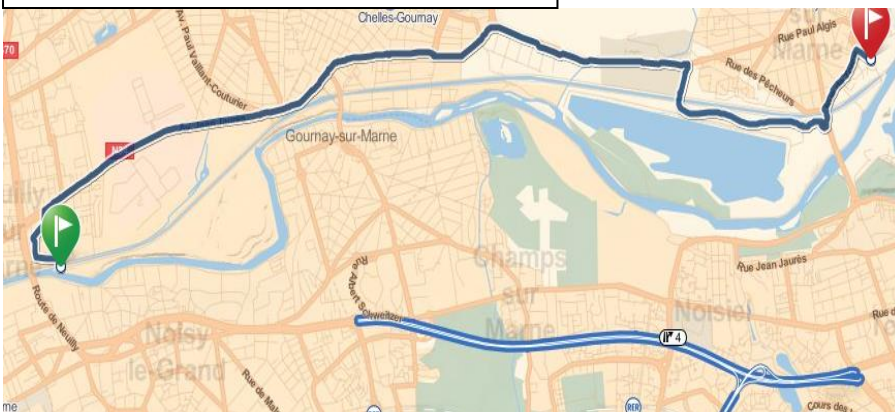


Rejoindre le départ des 6 000 m en Btx



mise à l'eau

Route départ / arrivée



Distance depuis l'écluse de Neuilly

- 1^{ère} passerelle : 500 m
- 2^{ème} pont : 1500 m
- 3^{ème} pont : 1800 m
- 4^{ème} pont : 2500 m
- 5^{ème} pont : 3500m
- 6^{ème} pont : 4200 m
- 7^{ème} pont : 6000 m
- 8^{ème} pont : 7500 m

Info bateaux sécu

Comite Départemental d'Aviron du Val de Marne

17 boulevard de la Marne, 94130 Nogent sur Marne – Tél.06 88 90 00 70 & 06 88 45 55 01

www.aviron-94.asso-web.com - Email : denis.buisson@wanadoo.fr ou isabellebaudesson@orange.fr